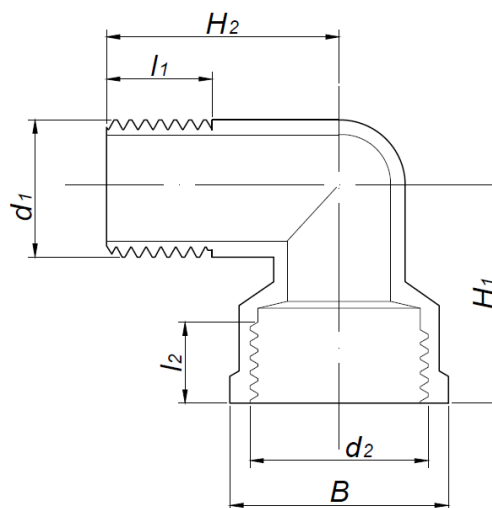


KARTA KATALOGOWA

Łącznik instalacyjny mosiężny – Kolano GW GZ chromowane Art. SF58C



Parametry techniczne:

maksymalne ciśnienie robocze	1,6 MPa
maksymalna temperatura	+115°C
minimalna temperatura	-10°C
materiały	mosiądz CW617N powłoka: chrom
cechy identyfikacyjne	trwale naniesiony znak „FIT”

Wymiary w mm. Gwinty przyłączeniowe zgodnie z PN-EN ISO 228-1:2005

symbol	rozmiar	d ₁	d ₂	l ₁	l ₂	B	H ₁	H ₂	pakowanie [szt.]
SF58-3/8C	3/8"	G 3/8"	G 3/8"	9	9	21	24	24	500/10
SF58-1/2C	1/2"	G 1/2"	G 1/2"	12	11	26	21,5	27,5	300/10
SF58-3/4C	3/4"	G 3/4"	G 3/4"	13	14,5	32	29	32	200/10

Zastrzega się prawo do zmian materiałowych i konstrukcyjnych.