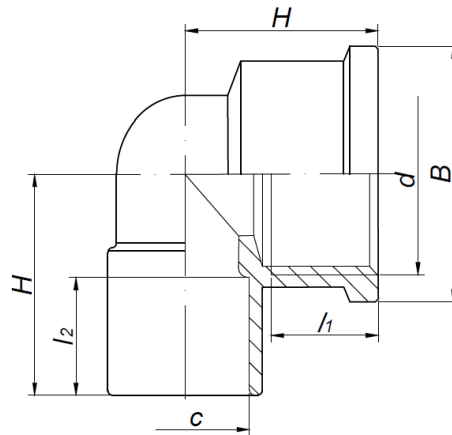


# KARTA KATALOGOWA

Łącznik instalacyjny mosiężny – Kolanko przejściowe Art. 4090



### Parametry techniczne:

maksymalne ciśnienie robocze	1,0 MPa
maksymalna temperatura	100°C
materiały	mosiądz CW617N
cechy identyfikacyjne	trwale naniesiony znak „FIT”

### Wymiary w mm. Gwinty przyłączeniowe zgodnie z PN-EN ISO 228-1:2005

symbol	rozmiar	c	d	l <sub>1</sub>	l <sub>2</sub>	B	H	pakowanie [szt.]
4090-15X1/2	15X1/2"	15	G 1/2"	12	12	26	22	500/10
4090-18X1/2	18X1/2"	18	G 1/2"	13	13	26	22	400/10
4090-22X3/4	22X3/4"	22	G 3/4"	13	13	31	28	200/10

Zastrzega się prawo do zmian materiałowych i konstrukcyjnych.